



RECENSEMENT

de la population 2020

www.le-recensement-et-moi.fr



LE RECENSEMENT SE DÉROULE DANS VOTRE COMMUNE DU 16 JANVIER AU 15 FÉVRIER 2020

www.le-recensement-et-moi.fr

LE RECENSEMENT, C'EST UTILE À TOUS

Le recensement permet de connaître le nombre de personnes qui vivent en France. Il détermine la population officielle de chaque commune. Ses résultats sont utilisés pour calculer la participation de l'État au budget des communes : plus une commune est peuplée, plus cette participation est importante. Du nombre d'habitants dépendent également le nombre d'élus au conseil municipal, la détermination du mode de scrutin, le nombre de pharmacies...

Par ailleurs, ouvrir une crèche, installer un commerce, construire des logements ou développer les moyens de transport sont des projets s'appuyant sur la connaissance fine de la population de chaque commune (âge, profession, moyens de transport, conditions de logement...). Enfin, le recensement aide également les professionnels à mieux connaître leurs marchés, et les associations leur public.

En bref, le recensement permet d'ajuster l'action publique aux besoins de la population. C'est pourquoi il est essentiel que chacun y participe !

LE RECENSEMENT, C'EST SIMPLE : RÉPONDEZ PAR INTERNET COMME 60 % DES PERSONNES RECENSÉES

Un agent recenseur, recruté par votre mairie, vous remettra vos codes de connexion pour vous faire recenser en ligne. Si vous ne pouvez pas répondre en ligne, il vous remettra des questionnaires papier qu'il viendra ensuite récupérer à un moment convenu avec vous. Pour faciliter son travail, **merci de répondre sous quelques jours.**

Le recensement de la population est gratuit. Ne répondez pas aux sites frauduleux qui vous réclameraient de l'argent.

• **Pour accéder au questionnaire en ligne**, rendez-vous sur le site : www.le-recensement-et-moi.fr et cliquez sur « Accéder au questionnaire en ligne ». Utilisez votre code d'accès et votre mot de passe pour vous connecter. Ils figurent sur la notice d'information que l'agent recenseur vous a remise. Attention à bien respecter les majuscules et les minuscules, **sans espace entre elles**. Ensuite, vous n'avez plus qu'à vous laisser guider.

• **Si vous répondez sur les documents papier**, remplissez lisiblement les questionnaires que l'agent recenseur vous remettra lors de son passage. Il peut vous aider si vous le souhaitez. Il viendra ensuite les récupérer à un moment convenu avec vous. Vous pouvez également les envoyer à votre mairie ou à la direction régionale de l'Insee.

LE RECENSEMENT, C'EST SÛR : VOS INFORMATIONS PERSONNELLES SONT PROTÉGÉES

Le recensement se déroule selon des procédures approuvées par la Commission nationale de l'informatique et des libertés (Cnil). L'Insee est le seul organisme habilité à exploiter les questionnaires et cela de façon anonyme. Ils ne peuvent donc donner lieu à aucun contrôle administratif ou fiscal. Votre nom et votre adresse sont néanmoins nécessaires pour être sûr que vous ne soyez pas compté(e) plusieurs fois. Lors du traitement des questionnaires, votre nom et votre adresse ne sont pas enregistrés et ne sont pas conservés dans les bases de données. Toutes les personnes ayant accès aux questionnaires (dont les agents recenseurs) sont tenues au secret professionnel.

**POUR EN SAVOIR PLUS, VOUS POUVEZ VOUS ADRESSER À VOTRE MAIRIE
OU VOUS RENDRE SUR LE SITE WWW.LE-RECENSEMENT-ET-MOI.FR**



RECENSEMENT

de la population 2020

www.le-recensement-et-moi.fr

DES CHIFFRES AUJOUR'HUI
POUR CONSTRUIRE DEMAIN

C'EST UTILE

Le recensement permet de connaître le nombre de personnes qui vivent en France. Il détermine la population officielle de chaque commune. Ses résultats sont utilisés pour calculer la participation de l'État au budget des communes : plus une commune est peuplée, plus cette participation est importante. La connaissance précise de la répartition de la population sur le territoire et de son évolution permet d'ajuster l'action publique aux besoins de la population en matière d'équipements collectifs (écoles, maisons de retraite, etc.), de programmes de rénovation des quartiers, de moyens de transport à développer...

C'EST SIMPLE

Un agent recenseur, recruté par votre mairie, vous remettra vos codes de connexion pour vous faire recenser en ligne. Si vous ne pouvez pas répondre en ligne, il vous remettra des questionnaires papier qu'il viendra récupérer à un moment convenu avec vous.

C'EST SÛR

Le recensement se déroule selon des procédures approuvées par la Commission nationale de l'informatique et des libertés (CNIL). Le traitement des questionnaires est mené de manière strictement confidentielle, votre nom et votre adresse ne sont pas enregistrés et ne sont pas conservés dans les bases de données. Enfin, toutes les personnes ayant accès aux questionnaires (dont les agents recenseurs) sont tenues au secret professionnel.

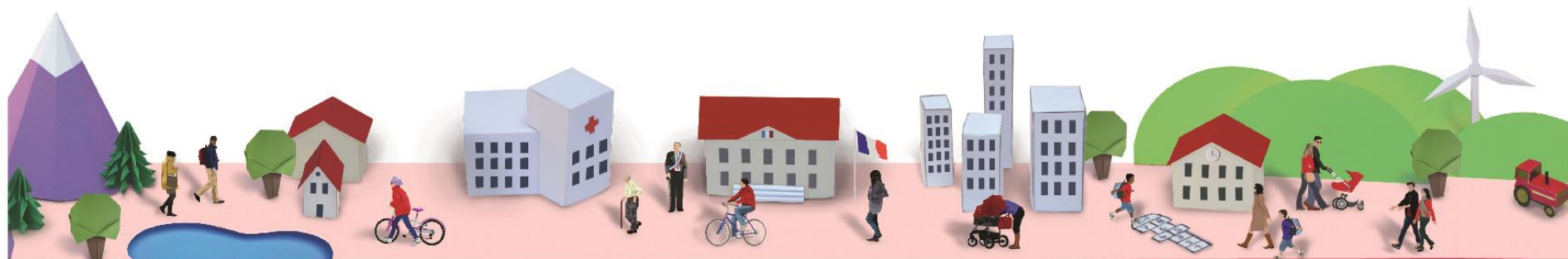
LE RECENSEMENT SUR INTERNET : C'EST ENCORE PLUS SIMPLE !

Plus de 60% des personnes recensées ont répondu en ligne en 2019.

Pour en savoir plus, vous pouvez vous adresser à votre mairie
ou vous rendre sur www.le-recensement-et-moi.fr



**Le recensement de la population est gratuit,
ne répondez pas aux sites qui vous réclameraient de l'argent.**



LE RECENSEMENT SE DÉROULE DANS VOTRE COMMUNE DU 16 JANVIER AU 15 FÉVRIER 2020

SE FAIRE RECENSER EST UN GESTE CIVIQUE, SIMPLE ET UTILE À TOUS

www.le-recensement-et-moi.fr



Insee & votre commune

NOS AGENTS RECENSEURS



Il se déroulera dans notre commune du 16 janvier 2020 au 15 février 2020.

Début janvier, un courrier de la mairie vous préviendra du passage de l'agent recenseur. Le recensement est gratuit et obligatoire. Réservez un bon accueil à votre agent recenseur.

Trois agents recenseurs qui seront chacun responsable d'un secteur d'environ 250 foyers.

Les agents recenseurs disposeront d'une carte officielle signée par le maire.



Clélia DUPRÉ,
née JORDY



Jean-Louis STANISIÈRE



Marie-Louise KIEFFER,
née WERSINGER

REPARTITION DE LA POPULATION PAR TRANCHES D'ÂGE A SENTHEIM

Source : Insee, RP 2011 et RP 2016, exploitations principales, géographie au 01/01/2019

